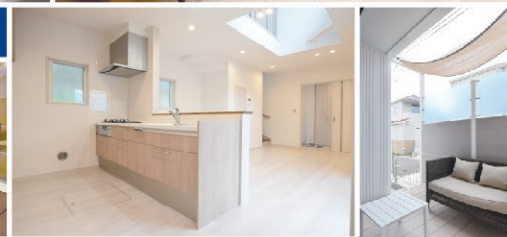


おかげ様で、
ご来場頂いています。



駅まで平坦な南町に佇む新築戸建



お家見学会開催中

開催日 8月29日(土) 30日(日) 10:00▶17:00

WEB上で建物を閲覧できます!!室内360°3D

3号棟



4号棟



3号棟
3,680 (税込)
万円

4号棟
3,980 (税込)
万円



【販売価格】3,680万円・3,980万円(各税込)【交通】小田急線「本厚木」駅徒歩18分【土地】101.00㎡・124.63㎡【建物】87.67㎡・92.32㎡(令和2年9月入居予定)
【間取】各3LDK【用途】準工業地域【設備】上下水道・LPガス【幅員】約4.5m【所在】厚木市南町※建確No.第KBI-SGM19-10-6769号他(全8区画今回販売2棟) 売主



42年の
実績と信頼

日本住宅株式会社

☎046-223-2500

〒243-0017 神奈川県厚木市栄町1丁目17番10号 【FAX】046-295-5457

<http://www.nihon-j.com/>

日本住宅 厚木

検索

■宅地建物取引業：神奈川県知事免許(12)第9457号 ■(公社)神奈川県宅地建物取引業協会会員 ■(公社)首都圏不動産公正取引協議会加盟 ■(公社)全国宅地建物取引業保証協会