

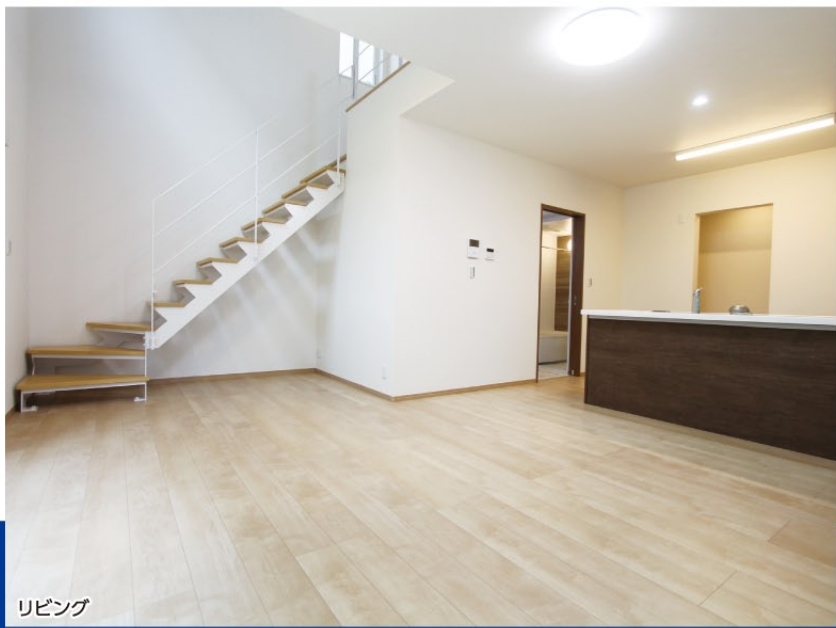
オープンハウス開催 7/10(土)・11(日)

開催時間
10:00~17:00



3,780(税込)万円 [本厚木]駅まで徒歩18分!

- ★パントリー・シューズクローク付で収納豊富
- ★リビング横にウッドデッキ付



リビング



キッチン



ウッドデッキ



浴室



インナーバルコニー

LIFE INFORMATION

- ・厚木第二小学校.....890m
- ・厚木中学校.....1780m
- ・セブンイレブン.....280m
- ・ヨークフーズ.....1330m
- ・ザ・ビッグ.....830m
- ・ヨークマート.....750m



現地案内図 Car Navi 厚木市南町28-14-3付近

ゆとりの敷地**37坪**

カースペース**2台可**

【物件概要】 ■交通/小田急線「本厚木」駅徒歩18分 ■土地/124.62㎡(37.69坪) ■建物/92.32㎡(27.92坪)
■間取/3LDK(令和3年7月完成済) ■所在/厚木市南町

売主

(公社)神奈川県宅地建物取引業協会会員 (公社)首都圏不動産公正取引協議会加盟 神奈川県知事免許(12)第9457号 二級建築士事務所 神奈川県知事登録 第11185号 〒243-0017 厚木市栄町1丁目17番10号



日本住宅株式会社

不動産営業部

046-223-2500

日本住宅 検索 <http://www.nihon-j.com>

