

NJ LIGHT TOWN  
NJライトタウン

南町

~MINAMIMACHI~  
新築分譲住宅

現地販売会開催 4/23(土)・24(日) 10:00~17:00



安心の耐震住宅標準仕様

テクノストラクチャー工法は強い梁「テクノビーム」を用い、  
1棟1棟構造計算をして建てる家。  
耐震性が高く、省エネ性にも優れています。



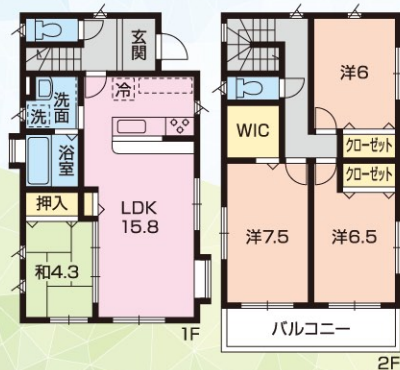
Panasonic  
Builders  
Group

パナソニックビルダーズグループ

販売価格  
各 **4,330** (税込) 万円 **売主** 「本厚木」駅徒歩**18分!**

★整形地!  
★各棟4LDK!

No.1  
間取



販売現地

現地案内図



Car Navi

厚木市南町28-14-3付近

Life Information

- ・厚木第二小学校……890m ・ヨークフーズ……1330m
- ・厚木中学校……1780m ・ザ・ビッグ……830m
- ・セブンイレブン……280m ・ヨークマート……750m

- 交通/小田急線「本厚木」駅徒歩18分 ■土地/100.97㎡(30.54坪)・101㎡(30.55坪) ■建物/96.88㎡(29.30坪)・99.36㎡(30.05坪) ■間取/各4LDK(令和4年7月入居予定)
- 用途/準工業地域 ■設備/公営水道・公共下水・PG
- 所在/厚木市南町※建確No.6766号他、全2棟販売 **売主**

45年の実績と信頼 **日本住宅株式会社**

不動産営業部 **046-223-2500**

〒243-0017

厚木市栄町1丁目17番10号

(公社)神奈川県宅地建物取引業協会会員  
(公社)首都圏不動産公正取引協議会加盟  
神奈川県知事免許(12)第9457号  
一級建築士事務所 神奈川県知事登録 第18359号

日本住宅

検索

<http://www.nihon-j.com>