



パナソニック耐震住宅工法  
テクノストラクチャー  
Panasonic

# 厚木市南町モデルハウス公開中!

11/19(土)・20(日)・23(祝) 開催時間/10:00~16:00

パナソニック耐震住宅工法

# テクノストラクチャーの家

Panasonic Builders Group  
パナソニックビルダースグループ

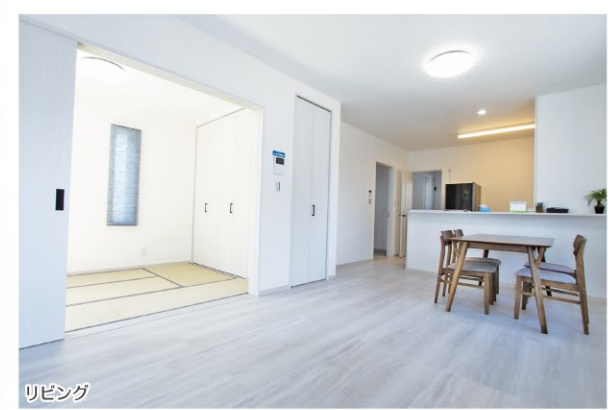
**現地でご確認下さい!**



洋室



浴室



リビング

## 部材の新発想と構造計算で実現 木+鉄で建てる、第三の工法。



木と鉄の複合梁「テクノビーム」と高強度オリジナル接合金具を使用し、さらに構造計算や耐震実験など、最先端の技術を導入した新工法「テクノストラクチャー」。「木か鉄か」という選択肢では得られない、木造と鉄骨造の両方のメリットを活かした、パナソニック独自の「第三の工法」です。

### ■住まいを強固に支える木と鉄のハイブリッド工法

縦方向の力にすぐれた強度を発揮する木材は「柱」として使用し、曲げやたわみに対して強度を発揮する鉄骨を「梁」に採用。構造体にかかる様々な外力に耐えうる適材適所の材料選定により、木の家の弱点を強化した工法です。長期間の荷重で発生するズレやキシミ、たわみを抑え、住まいの信頼性や快適性を高めています。

### ■間取りも環境も異なるから、すべての住まいで「構造計算」

住まいの本当の強さは、柱や梁など部材の強さだけでは実現できません。地震や台風、豪雪など外部から加わるさまざまな力に対応できる住まい全体のバランスが何よりも大切なのです。そこで私たちは、木造2階建て住宅には義務づけられていない構造計算を、一棟一棟すべての住宅で実施。388項目※におよぶ緻密なチェックをおこない、強度が客観的に実証された住まいだけをお届けしています。※多雪区域は440項目。



360°  
内覧体験  
できます!



**耐震等級3相当**  
最高等級の耐震性能



Car Navi 厚木市南町28-14-1

(公社)神奈川県宅建物取引業協会会員 (公社)首都圏不動産公正取引協議会加盟 神奈川県知事免許(12)第9457号 一級建築士事務所 神奈川県知事登録 第18359号 〒243-0017 厚木市栄町1丁目17番10号

**NJ 46年** 実績と信頼 **日本住宅株式会社** 不動産営業部 **046-223-2500**

日本住宅 検索 <http://www.nihon-j.com>

